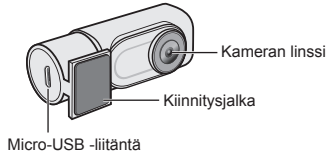
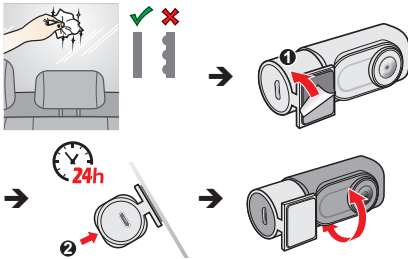


MiVue™ Takakamera Asennusopas

1

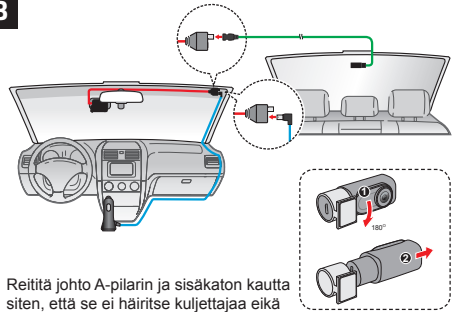


2



- Varmista, että olet pysäköinyt autosi vaakasuoralle pinnalle.
- Ennen asentamista lasiin on suositeltavaa puhdistaa asennusala alkoholipohjaisella puhdistusaineella, jotta pöly, öljy ja rasva eivät vaikuta asennukseen.
- Kameran kulmaa sovittaessasi käännä sitä niin, että maan ja taivaan suhde on noin 6/4.

3



- Reititä johto A-pilarin ja sisäkaton kautta siten, että se ei häiritse kuljettajaa eikä vaikuta auton turvavyöryiden tai muiden turvavarusteiden toimintaan.
- Tämä asennusohje on vain sinulle. Huomatessasi mitään vaikeuksia asennuksessa, ota yhteyttä ammattimaiseen asentajaan (kuten autosi huoltohenkilöstöön) avun saamiseksi.

Etukäteisvaroituksia ja huomioita

- Oman turvallisuutesi vuoksi älä käytä laitetta ajon aikana.
- Laita kamera sellaiseen paikkaan jossa se ei häiritse eikä estä kuljettajaa näkemästä.
- Varmista että mikään asia ei ole kameran linssin edessä ja että mitään heijastavaa materiaalia ole linssin lähellä. Pidä linssi puhtaana.
- Mikäli auton ikkuna on tummennettu tummennuskalvolla, voi se vaikuttaa tallennuksen laatuun.

Säätelytiedot

Tunnustustietoja varten MiVue Takakamera sarjat on merkitty mallinumerolla N631. MITAC vakuuttaa tämän laitteen N631 olevan yhteensopiva olennaisilta osin välttämättömien vaatimusten ja Direktiivi 2014/53/EU osalta.